

物件番号： 131085

東神田ビル 4階

交通 総武線 馬喰町駅 徒歩5分
都営新宿線 岩本町駅 徒歩6分
日比谷線 秋葉原駅 徒歩8分

所在 東京都千代田区東神田2-6-5

事務所 月額賃料 **相談**
推定賃料共益費込坪単価 17,600円

共益費 無
預託金 賃料の12ヶ月
償却 無
更新料 無
礼金 無

入居可能日 2024年08月01日

契約期間 普通(2年間)

契約面積 68.81坪 (227.49㎡)

竣工年月 1991年08月
リニューアル

物件概要 構造規模 鉄骨造 / 新耐震
地下1階 地上8階
空調 個別
床仕上 タイルカーペット (OA貸主負担相談)
天井高 2,500mm
エレベータ 有 (2基)
駐車場 無
セキュリティ 有 総合警備保障

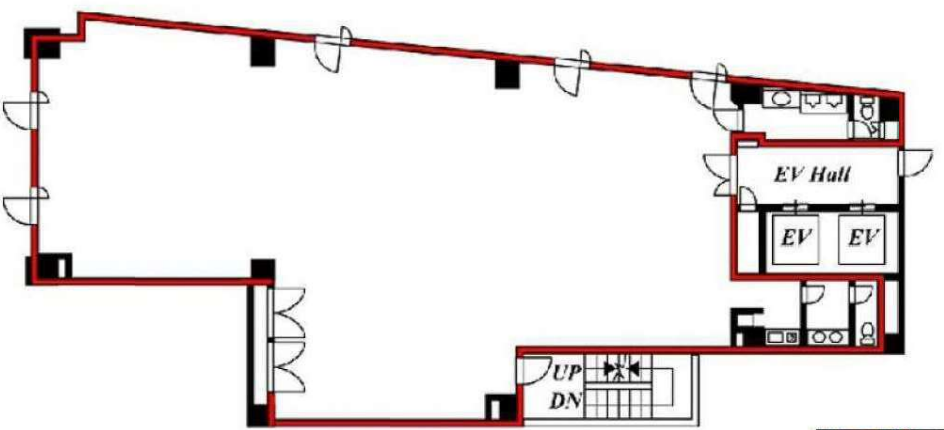
※設備概要は各フロア毎に異なる場合がございます。
詳しくは、担当営業員までお問い合わせ下さい。

- 契約に関しては、直接・間接に関わらず仲介手数料が必要です。
- 表示金額には消費税が含まれております。
- 本書記載の金額のうち消費税課税となるものについては、支払時点で適用される税率により算出された金額でお支払い頂きますので、本書記載の金額と、実際にお支払い頂く金額とが異なる場合があることを予めご了承ください。

K E N 管理物件

取引態様： 媒介 ・ この案内図、地形図、間取図、方位が現状と異なる場合は、現状を優先させていただきます。 ・ 万一成約の際は、ご了承ください。

東神田ビルは馬喰町駅から広がるビジネスビルと商業施設が混在する都心エリアに所在する8階建て（地下1階）中層事務所ビルです。この建物は靖国通りから一步入った通りに建っており、意匠性の高いファサード、エレベーター2基を備えております。周辺は徒歩圏内に駅も多く、ビジネスの展開を期待できるロケーションです。東神田ビルから秋葉原駅までは約600mあります。



▲開放感あるエントランス



▲EVを2基設置しております。



Ken Corporation Ltd.

ビル運営管理部 担当：田中拓実

Tel: 03-5413-5631 ■ Mobile: 080-4377-0078
■ E-mail: t2541tanaka@kencorp.co.jp

株式会社ケン・コーポレーション

東京都港区西麻布 1-2-7

■ Fax: 03-5413-5630
■ <https://www.kencorp.co.jp/office/rent>



宅地建物取引業国土交通大臣免許(8)第4372号 (公社)首都圏不動産公正取引協議会加盟 (一社)不動産流通経営協会会員