

宮崎錦ビル 募集区画のご案内

トーテックエステート株式会社
担当：青木
TEL 080-5538-9116

[ビル外観]



[ビル概要]

所在地	愛知県名古屋市中区錦2丁目4-8
交通	地下鉄鶴舞線・桜通線「丸の内」駅 徒歩2分
竣工年月	1984年3月
規模	地上5階
構造	鉄筋コンクリート造
延床面積	859.59㎡ (260.02坪)
有効面積	699.32㎡ (211.54坪)
敷地面積	179.14㎡ (54.18坪)
基準階面積	61.16㎡ (18.50坪)
建物高さ	軒高 21.05m 最高 22.55m
設計監理	上野建設設計事務所
施工	六合建設(株)
エレベーター	乗用(6人乗り) 1台
トイレ	各貸室内1ヶ所
ウォシュレット	有
給湯室	各貸室内1ヶ所
開閉館時間	終日

[駐車場概要]

収容台数	なし
------	----

[専用部概要]

天井高	2,600mm
OAフロア	なし
空調設備	個別空調

[POINT]

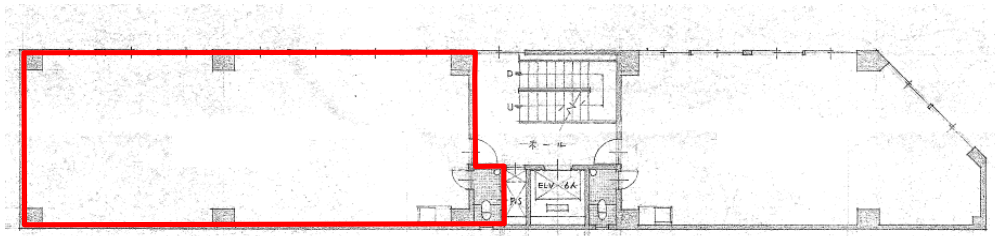
- ① 桜通り沿いの好立地
- ② 地下鉄鶴舞線・桜通線の2路線利用可能
- ③ 丸の内駅から徒歩2分
- ④ 即日引渡し可能

[アクセスマップ]



[募集区画]

5階 5A 81.98㎡ (24.79坪)



[室内]

