

宮崎錦ビル 募集区画のご案内

トーテックエステート株式会社
 担当：青木
 TEL 080-5538-9116

[ビル外観]



[ビル概要]

| | |
|---------|-----------------------|
| 所在地 | 愛知県名古屋市中区錦2丁目4-8 |
| 交通 | 地下鉄鶴舞線・桜通線「丸の内」駅 徒歩2分 |
| 竣工年月 | 1984年3月 |
| 規模 | 地上5階 |
| 構造 | 鉄筋コンクリート造 |
| 延床面積 | 859.59㎡ (260.02坪) |
| 有効面積 | 699.32㎡ (211.54坪) |
| 敷地面積 | 179.14㎡ (54.18坪) |
| 基準階面積 | 61.16㎡ (18.50坪) |
| 建物高さ | 軒高 21.05m 最高 22.55m |
| 設計監理 | 上野建設設計事務所 |
| 施工 | 六合建設(株) |
| エレベーター | 乗用 (6人乗り) 1台 |
| トイレ | 各貸室内1ヶ所 |
| ウォシュレット | 有 |
| 給湯室 | 各貸室内1ヶ所 |
| 開閉館時間 | 終日 |

[POINT]

- ① 桜通り沿いの好立地
- ② 地下鉄鶴舞線・桜通線の2路線利用可能
- ③ 丸の内駅から徒歩2分
- ④ 2025年9月15日入居可能予定

[アクセスマップ]



[駐車場概要]

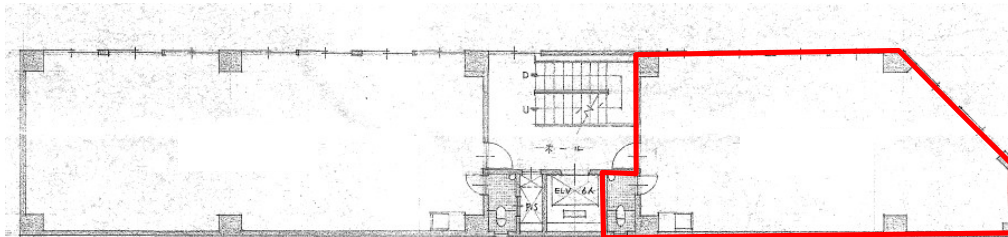
| | |
|------|----|
| 収容台数 | なし |
|------|----|

[専用部概要]

| | |
|-------|---------|
| 天井高 | 2,600mm |
| OAフロア | なし |
| 空調設備 | 個別空調 |

[募集区画]

3階 3B 61.15㎡ (18.50坪)



[室内]



宮崎錦ビル 募集区画のご案内

トーテックエステート株式会社
 担当：青木
 TEL 080-5538-9116

[ビル外観]



[ビル概要]

| | |
|---------|-----------------------|
| 所在地 | 愛知県名古屋市中区錦2丁目4-8 |
| 交通 | 地下鉄鶴舞線・桜通線「丸の内」駅 徒歩2分 |
| 竣工年月 | 1984年3月 |
| 規模 | 地上5階 |
| 構造 | 鉄筋コンクリート造 |
| 延床面積 | 859.59㎡ (260.02坪) |
| 有効面積 | 699.32㎡ (211.54坪) |
| 敷地面積 | 179.14㎡ (54.18坪) |
| 基準階面積 | 61.16㎡ (18.50坪) |
| 建物高さ | 軒高 21.05m 最高 22.55m |
| 設計監理 | 上野建設設計事務所 |
| 施工 | 六合建設(株) |
| エレベーター | 乗用 (6人乗り) 1台 |
| トイレ | 各貸室内1ヶ所 |
| ウォシュレット | 有 |
| 給湯室 | 各貸室内1ヶ所 |
| 開閉館時間 | 終日 |

[POINT]

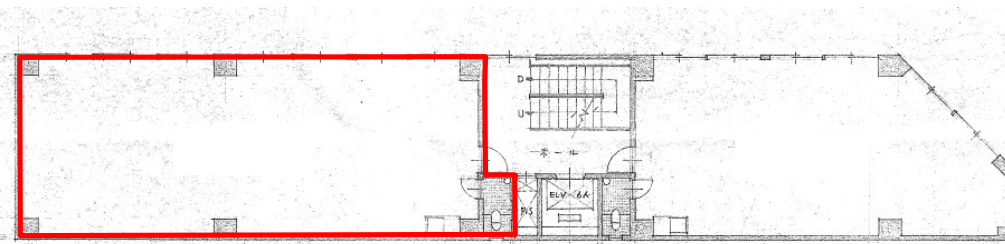
- ① 桜通り沿いの好立地
- ② 地下鉄鶴舞線・桜通線の2路線利用可能
- ③ 丸の内駅から徒歩2分
- ④ 即日引渡し可能

[アクセスマップ]



[募集区画]

5階 5A 81.98㎡ (24.79坪)



[室内]



[駐車場概要]

| | |
|------|----|
| 収容台数 | なし |
|------|----|

[専用部概要]

| | |
|-------|---------|
| 天井高 | 2,600mm |
| OAフロア | なし |
| 空調設備 | 個別空調 |