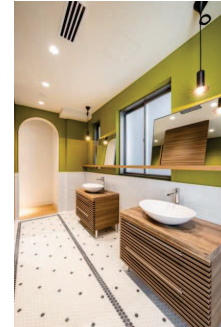
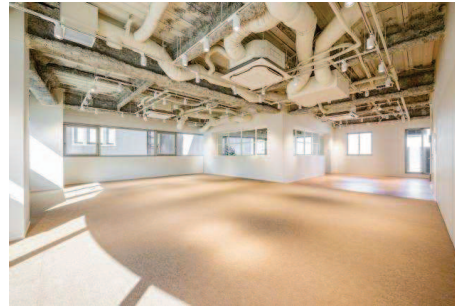


VILLAGE AZABUDAI (ヴィラー ジュ麻布台)

日比谷線【神谷町駅】徒歩4分！ ～東京タワーに臨む、セットアップオフィス～



※執務室・会議室内の什器・備品の設置はございません。



★おすすめポイント★

- ・3メートルを超える天井高！
- ・白基調で清潔感のある室内！
- ・セットアップオフィス！会議室1室(什器無)、給湯食洗機付！
- ・2面採光で開放感のある室内！



- ◇東京メトロ日比谷線【神谷町駅】徒歩4分
- ◇都営大江戸線【赤羽橋駅】徒歩10分
- ◇東京メトロ南北線【六本木一丁目駅】徒歩13分

区画	面積 (㎡/坪)	賃料(税別) (月額/坪単価)	共益費(税別) (月額/坪単価)	預託金(敷金) (総額/ヶ月)	更新料/償却 (税別)	礼金(税別)/入居時期	契約期間 (年)
8階	162.74㎡	要相談	賃料に含む	—	無	無	2年
	49.228坪	—	—	無	無	即日	

- 2022年11月、大規模リニューアル実施済(エントランス・貸室)
- 給湯食洗機付
- 貸主指定の保証会社と保証委託契約を締結していただけます。 ※与信状況によって敷金の預託をお願いする場合がございます。

注)図面と現況が異なる場合は現況を優先させていただきます。又、賃貸条件の詳細及び正式な契約面積は別途ご説明させていただきます。予めご了承ください。
上記の価格には、別途、消費税及び地方消費税が課されます。消費税率が変更された場合には、以後、変更後の税率が課されることとなります。

- | | | |
|----------------|---------------------|--------------------|
| 物件概要 | ■所在地：東京都港区麻布台1-11-5 | ■床仕様：OAフロア(H=50mm) |
| | ■構造：鉄骨造 | ■空調：個別空調 |
| | ■規模：9階建 | ■トイレ：専用男女別洋式 |
| | ■竣工：1991年1月 | ■その他：・機械警備 |
| | ■E/V：1基 | |
| | ■用途：事務所 | |
| ■天井高：最高3,150mm | | |



サンフロンティア不動産株式会社

宅地建物取引業者 国土交通大臣免許(6)第5968号
 (一社)不動産流通経営協会会員 (公社)全日本不動産協会会員
 (公社)不動産保証協会会員 (公社)首都圏不動産公正取引協議会加盟

新橋店

〒105-0004 東京都港区新橋1丁目18番14号 新橋MMビル7階

TEL : 03 (6772) 7520 FAX: 03(6772)7521

URL <http://www.sunfrt.co.jp> E-MAIL shimbashi@sunfrt.co.jp

- 取引態様：一般媒介
- 有効期限：2025年6月末日まで
- 手数料：賃料の1ヶ月分お支払します